

Гарантийные обязательства

Изготовитель гарантирует соответствие изделия требованиям нормативных документов ГОСТ 16371-93, ГОСТ 19917-93 и соблюдение правил транспортировки и хранения. Гарантия не распространяется на мебель, имеющую механические повреждения (царапины, потертости и т.п.) возникшие при транспортировке, в процессе сборки и эксплуатации, имеющие утолщение щитков от влаги (разбухание) возникшие от неправильного ухода.

В случае приобретения уцененной мебели претензия по качеству и внешнему виду не принимаются.

Срок службы изделия – 7 лет;

Гарантийный срок эксплуатации бытовой мебели - 24 месяца.

ДАТА ВЫПУСКА «__»_____201 Г.

ШТАМП СКК

ДАТА ПРОДАЖИ «__»_____201 Г.

ШТАМП МАГАЗИНА

Декларация о соответствии № RU Д-РУ.АИ24.В.00346 действителен до 29.07.2020г.
Стенка многосекционная (гостиная) модели «Белла» артикул БТС 01-18.000 в составе :

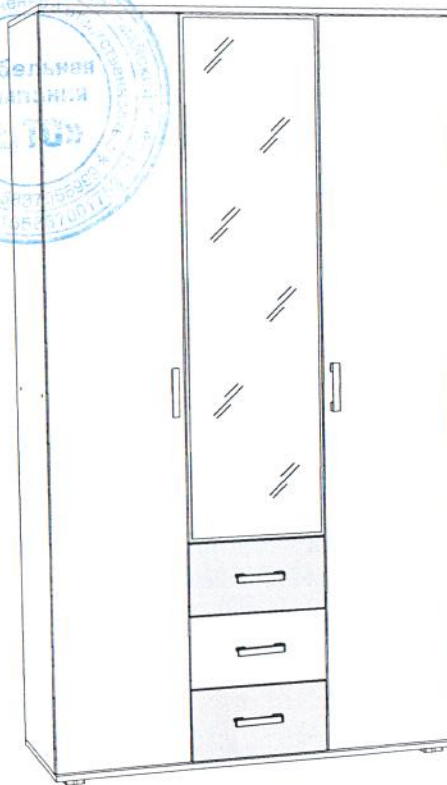
Шкаф 3-дверный артикул БТС 01-18.003 изготовлен по
ТО 5610-001-24041156-2015, ГОСТ 16371-93, ГОСТ 19917-93.

BTS

МЕБЕЛЬНАЯ КОМПАНИЯ

EAC

ПАСПОРТ Гостиная «Белла» ШКАФ 3-Х ДВЕРНЫЙ БТС 01-18.003



Произведено Россия ООО БТС.
г.Пенза ул. Пушкина, 9-7
e-mail: info@BTSmebel.ru
www.btsmebel.ru
т/ф (8412) 20-40-20

Уважаемый покупатель!

Благодарим за выбор мебели марки «BTS». В целях сохранности наша мебель поставляется в разобранном виде. Напоминаем, что в стоимость изделия услуга сборки не включена. Если Вы предпочли собрать мебель самостоятельно, надеемся, что процесс сборки доставит Вам удовольствие и не займет много времени.

При покупке мебели настоятельно рекомендуем убедиться в наличии всех деталей, сверяясь с комплекточной ведомостью, т.к. после сборки изделия претензия по количеству и качеству сборочных единиц не принимаются.

Во избежание недоразумений, просим внимательно следовать алгоритму сборки изделия.

Рекомендации по сборке.

Перед началом сборки и дальнейшей эксплуатации внимательно ознакомьтесь с настоящим руководством и следуйте его рекомендациям.

Для Вашего удобства рекомендуем собирать мебель вдвоем, на ровной поверхности, соблюдая последовательность согласно представленной схеме.

Правила пользования и эксплуатации изделия

Уважаемый покупатель, срок эксплуатации мебели напрямую зависит от Вашего бережного отношения к ней:

Не допускайте попадания воды на изделие во избежание разбухания поверхностей. В случае контакта с водой, насухо протрите поверхность мягкой тканью.

Не ударяйте поверхность острыми, тяжелыми или твердыми предметами.
Не ставьте на поверхность раскаленные предметы.

При чистке, во избежание повреждения поверхностей, не используйте щетки, жесткие ткани, зернистые порошки. Для ухода за мебелью используйте специальные средства, предназначенные для мебели.

Не допускайте попадания на поверхность веществ, таких как растворители, бензин, обезжиривающие средства и т.п.

Периодически, в случае ослабления резьбовых соединений, необходима их подтяжка.

Если у Вас возникает желание самостоятельно модифицировать изделие, помните, что в этом случае наша гарантия на товар распространяться не будет.

Несоблюдение каких-либо из вышеуказанных условий, приведшее к возникновению недостатков мебели, является основанием для утраты права на гарантийное обслуживание.





Габаритные размеры:

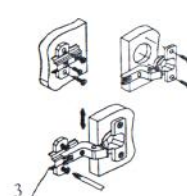
Высота (мм): 2120

Глубина(мм): 470

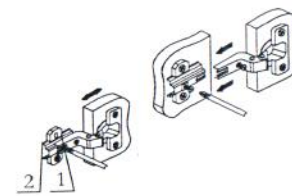
Ширина(мм): 1200

Комплектация фурнитурой

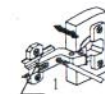
Обозначение	Наименование	Кол-во	Ед.изм.
	Направляющая роликовая 400 мм.	3	кмп.
	Петля 4-х шарнирная накладная	11	шт.
	Опора 20 мм. Прямоугольная	6	шт.
	Ручка BTS №17 (128 мм.)	5	шт.
	Флянец хром. Ф25	2	шт.
	Евроключ	1	шт.
	Евровинт 6x50	35	шт.
	Эксцентриковая стяжка	6	шт.
	Шуруп 4x16	105	шт.
	Гвозди 2x20	110	шт.
	Шкант	14	шт.
	Заглушка Венге	15	шт.
	Полкодержатель	16	шт.
	Заглушка технологич. Ф8 Венге	6	шт.



Регулировка створки по высоте



Регулировка створки по ширине



Регулировка створки по глубине

Схема сборки Шкаф 3-х створчатый «Белла»

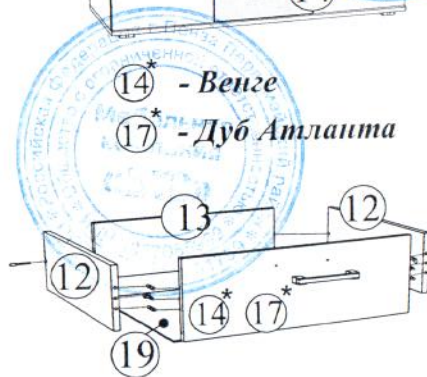
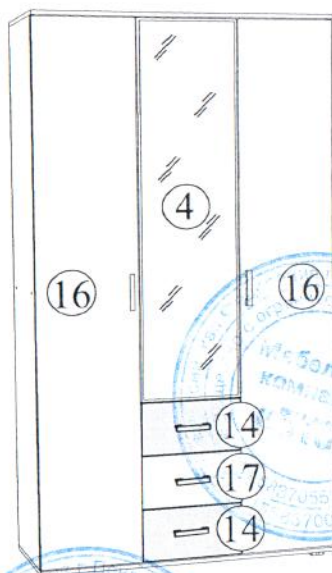
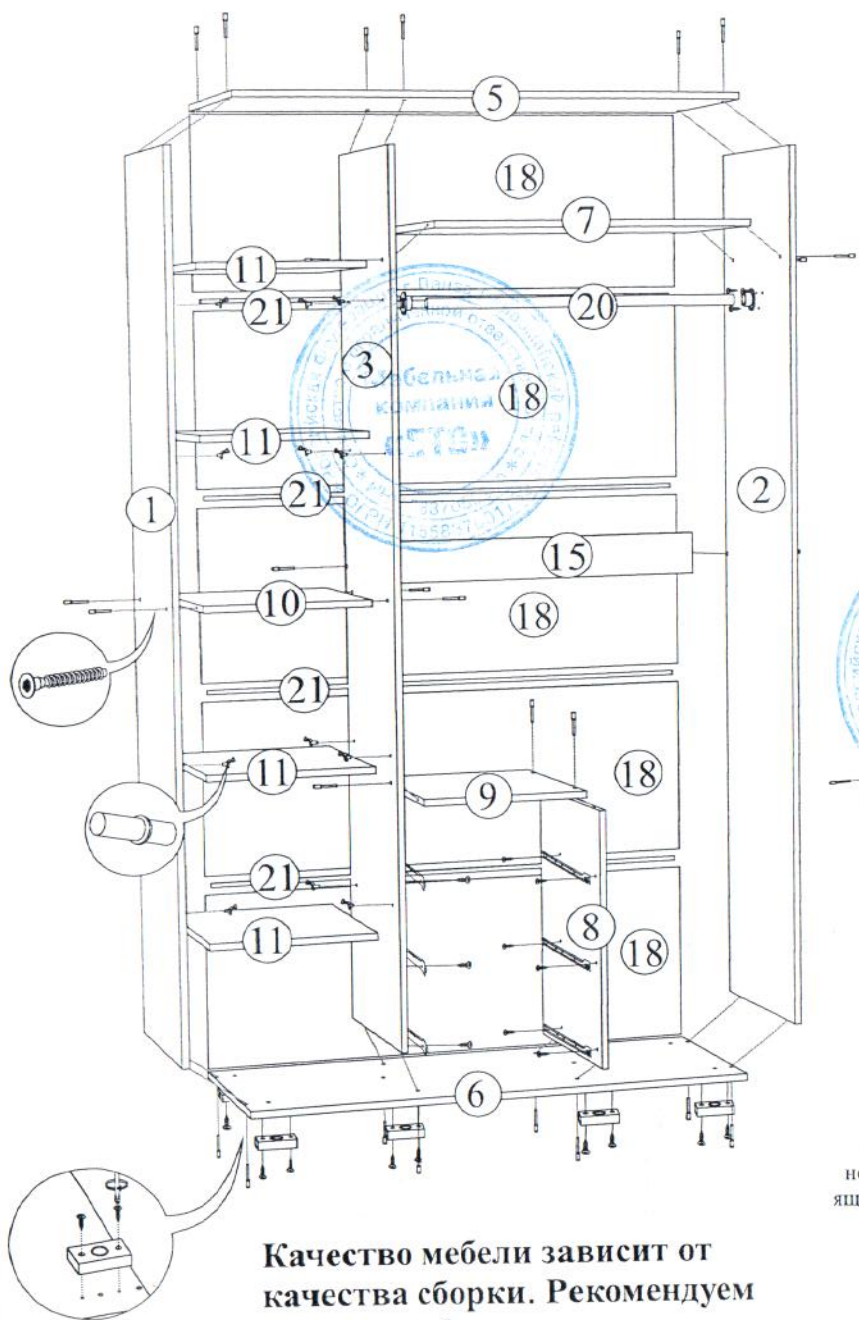
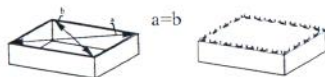


Рис.1

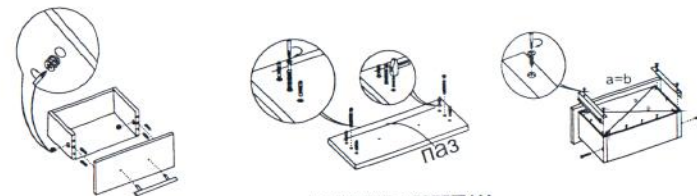


Для правильного открывания ящиков, необходимо выровнять диагонали каркаса ящика (Рис.1) и только потом прибить ЛДВП не нарушая диагонали.

Комплектация деталей

Поз.	Наименование	Длина	Ширина	Кол-во	№ уп-ки
1.	Боковина левая	2068	448	1	1
2.	Боковина правая	2068	448	1	1
3.	Перегородка	2068	448	1	1
4.	Створка с зерк.	1448	396	1	2
5.	Крышка верхняя	1202	470	1	3
6.	Крышка нижняя	1202	470	1	3
7.	Вязка	768	448	1	3
8.	Перегородка	606	448	1	3
9.	Вязка	392	448	1	3
10.	Вязка	384	448	1	3
11.	Полка	384	438	4	3
12.	Боковина ящика	400	150	6	3
13.	Вязка ящика	319	150	3	3
14.	Фасад	200	396	2	2
15.	Усиление	100	768	1	3
16.	Створка	2060	396	2	2
17.	Фасад	200	396	1	2
18.	ЛДВП	417	1196	5	3
19.	ЛДВП ящика	349	404	3	3
20.	Труба хром. Ф25	767	мм.	1	3
21.	Брус соединит.	1196	мм.	4	3

Порядок сборки выдвижного ящика



ВНИМАНИЕ!!!

Боковины ящика закромлены с одной стороны, поэтому отверстия под стяжку направлены в одну сторону.

Качество мебели зависит от качества сборки. Рекомендуем доверять сборку специалистам.