

Гарантийные обязательства

Изготовитель гарантирует соответствие изделия требованиям нормативных документов ГОСТ 16371-93, ГОСТ 19917-93 и соблюдение правил транспортировки и хранения. Гарантия не распространяется на мебель, имеющую механические повреждения (царапины, потертости и т.п.) возникшие при транспортировке, в процессе сборки и эксплуатации, имеющие утолщение щитков от влаги (разбухание) возникшие от неправильного ухода.

В случае приобретения уцененной мебели претензия по качеству и внешнему виду не принимаются.

Срок службы изделия – 7 лет;

Гарантийный срок эксплуатации бытовой мебели - 24 месяца.

ДАТА ВЫПУСКА «__» _____ 201 Г.

ШТАМП СКК

ДАТА ПРОДАЖИ «__» _____ 201 Г.

ШТАМП МАГАЗИНА

Декларация о соответствии № RU Д-РУ.АИ24.В.00346 действителен до 29.07.2020г.
Шкаф угловой 1-дверный модели «Белла» артикул БТС 01-18.005 изготовлен по
ТО 5610-001-24041156-2015, ГОСТ 16371-93, ГОСТ 19917-93.

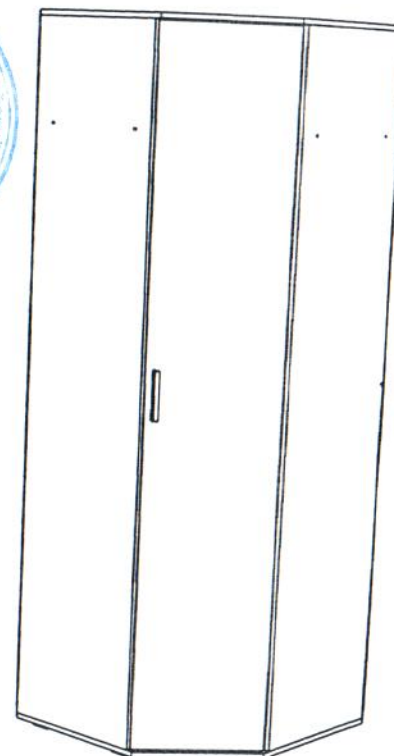
BTS
МЕБЕЛЬНАЯ КОМПАНИЯ

EAC

ПАСПОРТ

Шкаф угловой 1-дверный «Белла»

БТС 01-18.005



Произведено Россия ООО БТС.
г. Пенза ул. Пушкина, 9-7
e-mail: info@BTSmebel.ru
www.btsmebel.ru
т/ф (8412) 20-40-20

Уважаемый покупатель!

Благодарим за выбор мебели марки «BTS». В целях сохранности наша мебель поставляется в разобранном виде. Напоминаем, что в стоимость изделия услуга сборки не включена. Если Вы предпочли собрать мебель самостоятельно, надеемся, что процесс сборки доставит Вам удовольствие и не займет много времени.

При покупке мебели настоятельно рекомендуем убедиться в наличии всех деталей, сверяясь с комплекточной ведомостью, т.к. после сборки изделия претензия по количеству и качеству сборочных единиц не принимаются.

Во избежание недоразумений, просим внимательно следовать алгоритму сборки изделия.

Рекомендации по сборке.

Перед началом сборки и дальнейшей эксплуатации внимательно ознакомьтесь с настоящим руководством и следуйте его рекомендациям.

Для Вашего удобства рекомендуем собирать мебель вдвоем, на ровной поверхности, соблюдая последовательность согласно представленной схеме.

Правила пользования и эксплуатации изделия

Уважаемый покупатель, срок эксплуатации мебели напрямую зависит от Вашего бережного отношения к ней:

- Не допускайте попадания воды на изделие во избежание разбухания поверхностей. В случае контакта с водой, насухо протрите поверхность мягкой тканью.
- Не ударяйте поверхность острыми, тяжелыми или твердыми предметами.
- Не ставьте на поверхность раскаленные предметы.
- При чистке, во избежание повреждения поверхностей, не используйте щетки, жесткие ткани, зернистые порошки. Для ухода за мебелью используйте специальные средства, предназначенные для мебели.
- Не допускайте попадания на поверхность веществ, таких как растворители, бензин, обезжиривающие средства и т.п.
- Периодически, в случае ослабления резьбовых соединений, необходима их подтяжка.
- Если у Вас возникает желание самостоятельно модифицировать изделие, помните, что в этом случае наша гарантия на товар распространяться не будет.
- Несоблюдение каких-либо из вышеуказанных условий, приведшее к возникновению недостатков мебели, является основанием для утраты права на гарантийное обслуживание.

Габаритные размеры:

Ширина (мм): 747

Высота(мм): 2120

Глубина(мм): 747

Комплектация фурнитурой


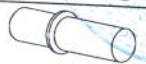


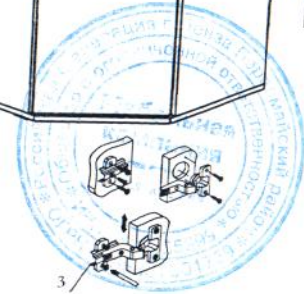
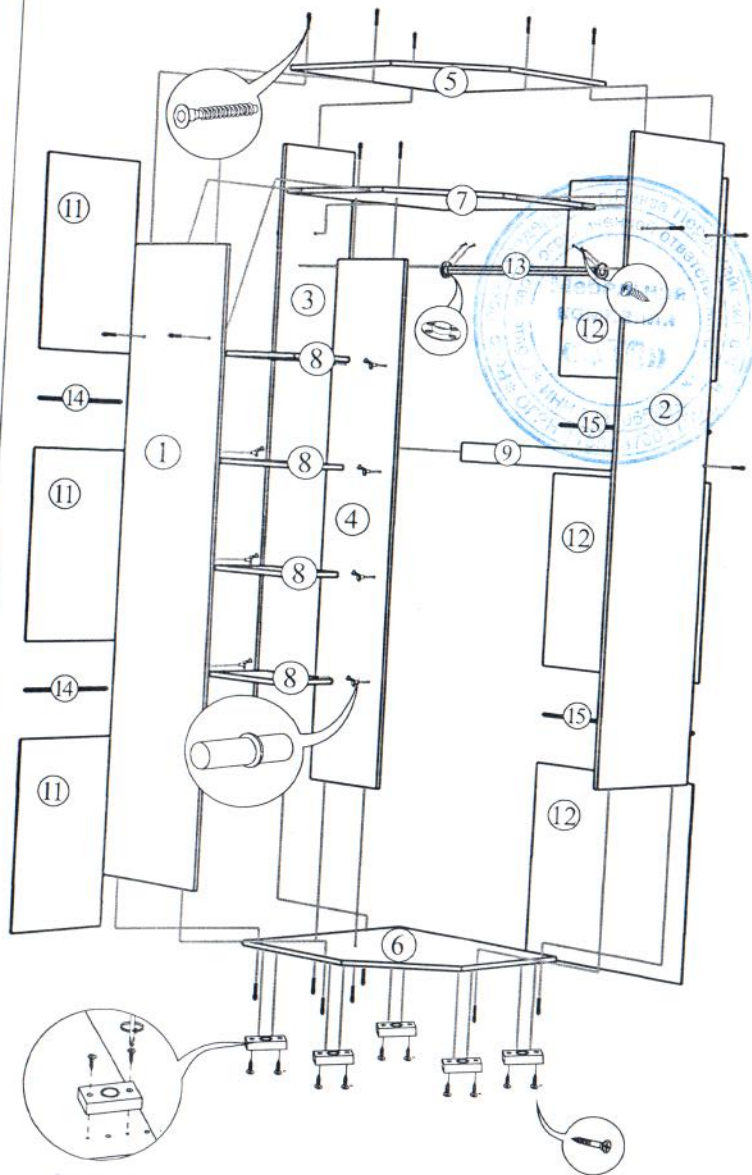
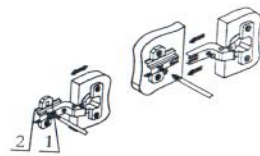
Обозначение	Наименование	Кол-во	Ед.изм.
	Петля 4-х шар. угловая (45 °)	4	шт.
	Ручка BTS №1 7 96/128 мм. (метал + венге)	1	шт.
	Фланец Ф25мм	2	шт.
	Евроключ	1	шт.
	Евровинт 7x50	21	шт.
	Полкодержатель	16	шт.
	Шуруп 4x16	32	шт.
	Шуруп для ручки	2	шт.
	Гвоздь 2x20	120	шт.
	Опора 20мм. Прямоугольная	5	шт.
	Заглушка	5	шт.
	Заглушка технологическая Ф8 Венге	5	шт.

Схема сборки шкафа угловой «Белла»



Регулировка створки по высоте



Регулировка створки по ширине

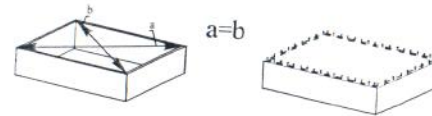


Регулировка створки по глубине

Комплектация деталей

Поз.	Наименование	длина	ширина	кол-во	№ упаковки
1	Боковина	2068	448	1	1
2	Боковина	2068	448	1	1
3	Задняя стенка	2068	336	1	2
4	Перегородка	1760	320	1	2
5	Крышка	747	747	2	3
6	Крышка	747	747	2	3
7	Вязка	731	731	1	3
8	Полка	250	320	4	2
9	усиление	715	64	1	2
10	Створка	2060	396	1	2
11	ЛДВП	697	432	3	3
12	ЛДВП	697	743	3	3
13	Труба хром	715		1	3
14	Брус соединительный	395		2	2
15	Брус соединительный	715		2	2

Рис. 1



Для правильного открывания створок, необходимо выровнять диагонали каркаса изделия (Рис. 1) и только потом прибить ЛДВП не нарушая диагонали.

Качество мебели зависит от качества сборки.
Рекомендуем доверять сборку специалистам.