

Гарантийные обязательства

Изготовитель гарантирует соответствие изделия требованиям нормативных документов ГОСТ 16371-93 и соблюдение транспортировки и хранения. Гарантия не распространяется на мебель, имеющие механические повреждения (царапины, потертости и т.п.) возникшие при транспортировке, в процессе сборки и эксплуатации, имеющие утолщение щитков от влаги (разбухание) возникшие от неправильного ухода.

В случае приобретения уцененной мебели претензия по качеству и внешнему виду не принимаются.

Срок службы изделия – 7 лет;

Гарантийный срок эксплуатации бытовой мебели - 24 месяца.



ДАТА ВЫПУСКА «__» _____ 201 г.

ШТАМП СКК

ДАТА ПРОДАЖИ «__» _____ 201 г.

ШТАМП МАГАЗИНА

Декларация о соответствии № RU Д-РУ.АИ24.В00346 действителен до 29.07.2020г. Комод «Грация» артикул БТС 10-07.000 изготовлен по ТО 5610-001-24041156-2015 ГОСТ 16371-93, ГОСТ19917-93.

BTS
МЕБЕЛЬНАЯ КОМПАНИЯ



ПАСПОРТ Комод «Грация» БТС 10-07.000



Произведено Россия ООО BTS
г.Пенза ул. Терновского 222 А
e-mail: info@BTSmebel.ru

т/ф (8412) 20-40-20

Уважаемый покупатель!

Благодарим за выбор мебели марки «BTS». В целях сохранности наша мебель поставляется в разобранном виде. Напоминаем, что в стоимость изделия услуга сборки не включена. Если Вы предпочли собрать мебель самостоятельно, надеемся, что процесс сборки доставит Вам удовольствие и не займет много времени.

При покупке мебели настоятельно рекомендуем убедиться в наличии всех деталей, сверяясь с комплекточной ведомостью, т.к. после сборки изделия претензия по количеству и качеству сборочных единиц не принимаются.

Во избежание недоразумений, просим внимательно следовать алгоритму сборки изделия.

Рекомендации по сборке.

Перед началом сборки и дальнейшей эксплуатации внимательно ознакомьтесь с настоящим руководством и следуйте его рекомендациям.

Для Вашего удобства рекомендуем собирать мебель вдвоем, на ровной поверхности, соблюдая последовательность согласно представленной схеме.

Правила пользования и эксплуатации изделия

Уважаемый покупатель, срок эксплуатации мебели напрямую зависит от Вашего бережного отношения к ней:

- Не допускайте попадания воды на изделие во избежание разбухания поверхностей. В случае контакта с водой, насухо протрите поверхность мягкой тканью.

- Не ударяйте поверхность острыми, тяжелыми или твердыми предметами.

- Не ставьте на поверхность раскаленные предметы

- При чистке, во избежание повреждения поверхностей, не используйте щетки, жесткие ткани, зернистые порошки. Для ухода за мебелью используйте специальные средства, предназначенные для мебели.

- Не допускайте попадания на поверхность веществ, таких как растворители, бензин, обезжиривающие средства и т.п.

- Периодически, с случае ослабления резьбовых соединений, необходима их подтяжка.

- Если у Вас возникает желание самостоятельно модифицировать изделие, помните, что в этом случае наша гарантия на товар распространяться не будет.

- Несоблюдение каких-либо из вышеуказанных условий, повлекшие возникновение дефектов мебели, являются основанием утраты права на гарантийное обслуживание.

Габаритные размеры:

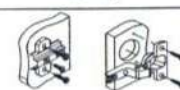
Высота (мм): 770

Глубина(мм): 442

Ширина(мм): 1300

Комплектация фурнитурой

Обозначение	Наименование	Кол-во	Ед.изм.
	Направляющая роликовая 400 мм.	4	кмп.
	Петля 4-х шарнирная накладная	4	шт.
	Опора 20 мм.	6	шт.
	Ручка 128 мм.	6	шт.
	Евроключ	1	шт.
	Евровинт 7x50	17	шт.
	Эксцентриковая стяжка	17	шт.
	Полкодержатель	9	шт.
	Шуруп 4x30	24	шт.
	Шуруп 4x16	54	шт.
	Гвозди 2x20	100	шт.
	Шкант 8x30	26	шт.
	Заглушка	6	шт.
	Магнит	2	шт.
	Стразы Svarovski	9	шт.
	Клей	1	шт.



3
Регулировка створки по высоте

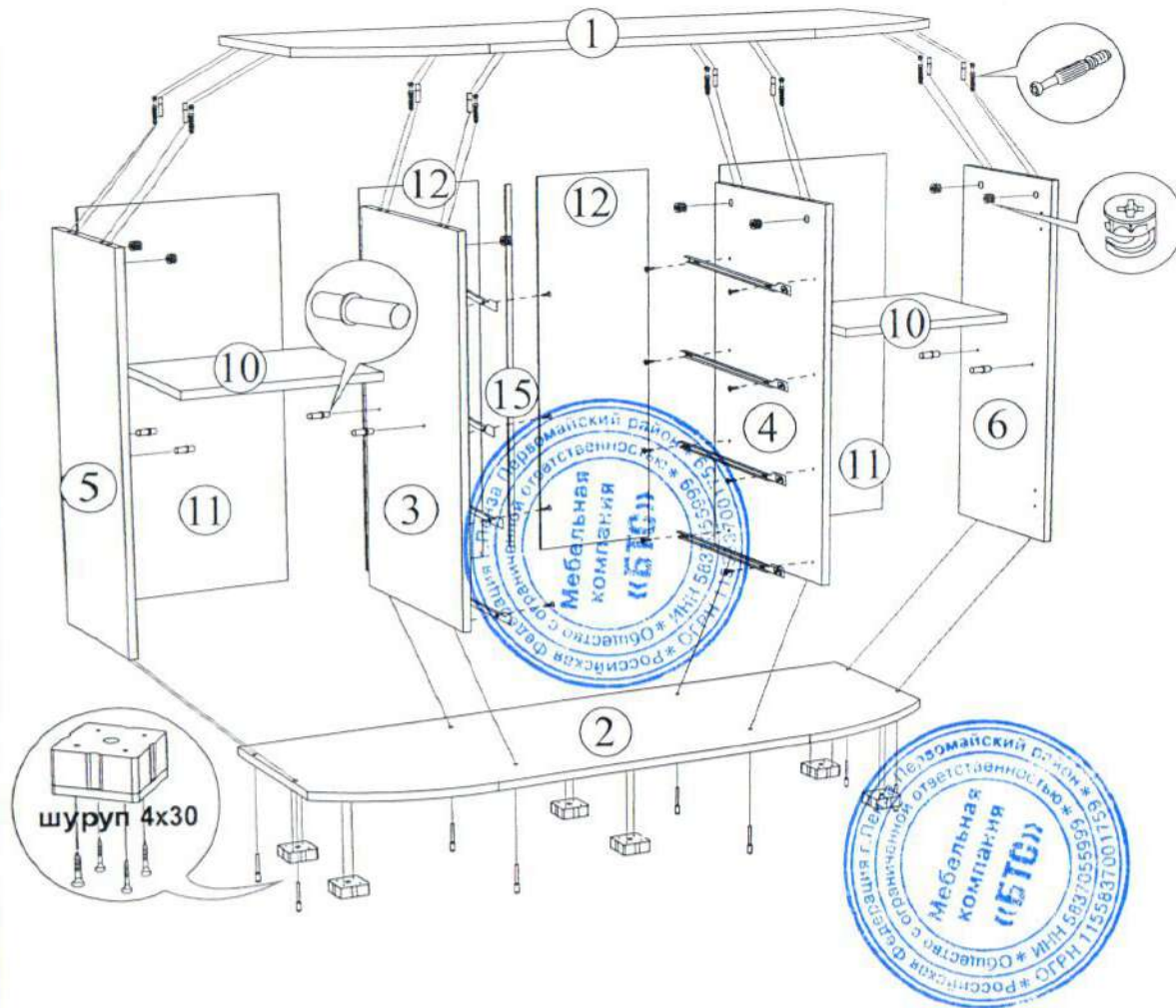


2 1
Регулировка створки по ширине



1
Регулировка створки по глубине

Схема сборки Комод «Грация»



Комплектация деталей

Поз.	Наименование	Длина	Ширина	Кол-во	№ уп-ки
1	Крышка	1300	442	1	1
2	Крышка	1300	442	1	1
3	Перегородка левая	718	416	1	1
4	Перегородка правая	718	416	1	1
5	Боковина левая	718	309	1	1
6	Боковина правая	718	309	1	1
7	Фасад	496	175	4	1
8	Вязка ящика	426	125	4	1
9	Бок ящика	400	125	8	1
10	Полка	376	309	2	1
11	ЛДВП	744	396	2	1
12	ЛДВП	744	249	2	1
13	ЛДВП	456	404	4	1
14	Стеклостворка	718	402	2	2
15	Брус соединительный	718		1	1

шуруп 4x30

Качество мебели зависит от качества сборки.
Рекомендуем доверять сборку специалистам.



В целях сохранности стекла при транспортировке оно поставляется без страз. Сами стразы клеятся по месту по предоставленной схеме с помощью клея. Клей небольшим количеством нанести на стразы и приклеить в места указанные на рисунке



Стразы SVAROVSKI



ВНИМАНИЕ!!!

Боковины ящика закрываются с одной стороны, поэтому отверстия под стяжку направлены в одну сторону.

Порядок сборки выдвижного ящика

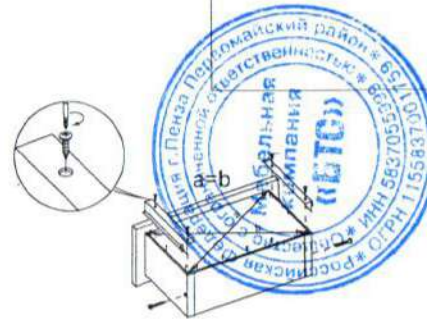
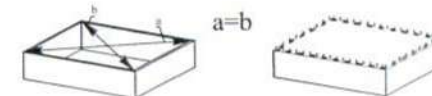


Рис.1



Качество мебели зависит от качества сборки. Рекомендуем доверять сборку специалистам.

Для правильного открывания створок и ящиков, необходимо выровнять диагонали каркаса изделия (Рис.1) и только потом прибить ЛДВП не нарушая диагонали.